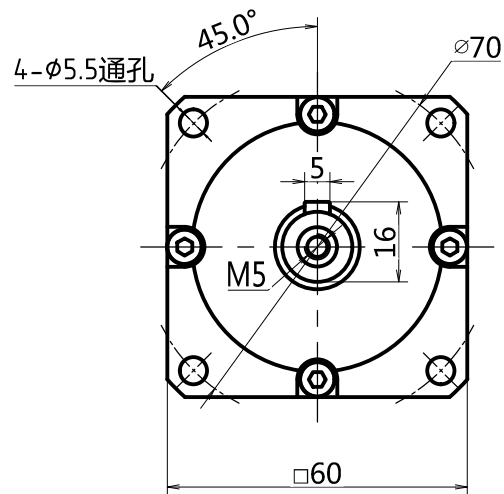


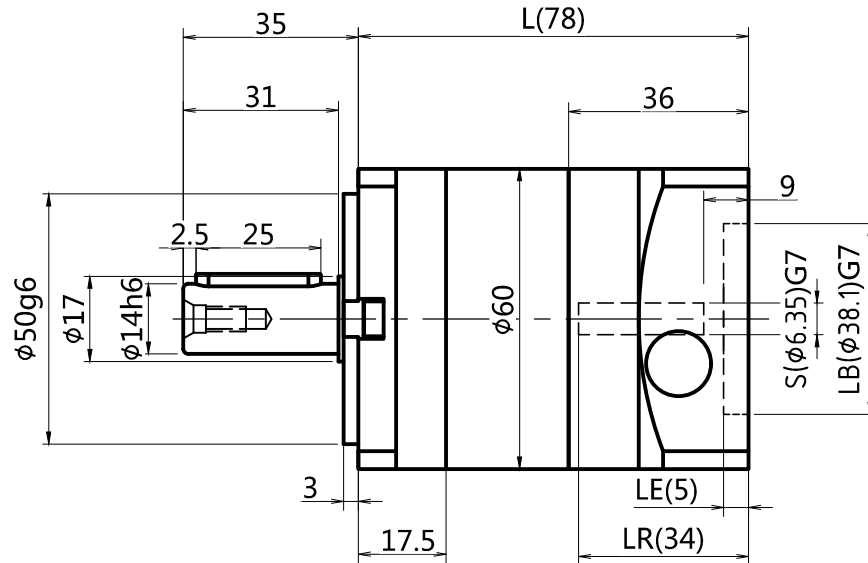
订单号

数量

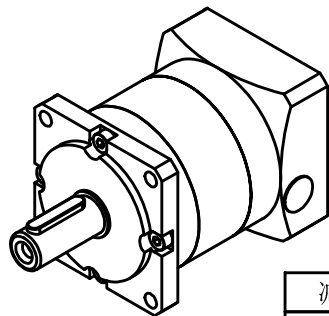
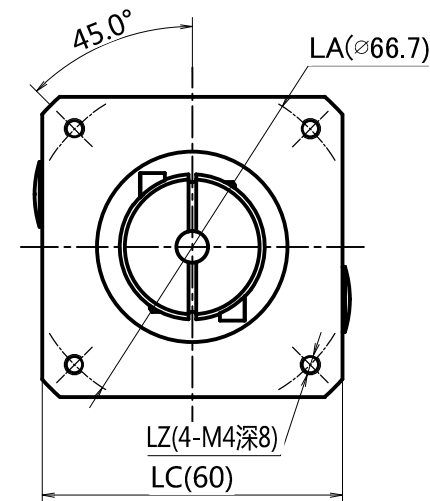
输出端



L(78)



输入端



减速机型号	ZCF60-L1-S2-P2-Ø6.35-38.1-66.7-M4					
减速比	3:1	4:1	5:1	7:1	8:1	10:1
额定输出扭矩	36Nm	40Nm	40Nm	33Nm	28Nm	23Nm
容许径向力	680N	防护等级		IP65	润滑方式	合成润滑油脂
容许轴向力	340N	使用寿命		20000h	工作温度	-10℃~90℃
额定输入转速	3000rpm	安装方向		任意方向	效率 η	97%
最大输出扭矩	2.5倍额定扭矩	背隙(精度)		≤8arcmin	噪音值	≤60dB



深圳卓创传动科技有限公司

精密行星减速机  
Precision planetary reducer

Tel:0769-88007050 Fax:0769-88007052  
http:www.zcxxjsj.com

借(通)用件登记  
描图

描校

旧底图总号

底图总号

签字

日期

2021/11/10