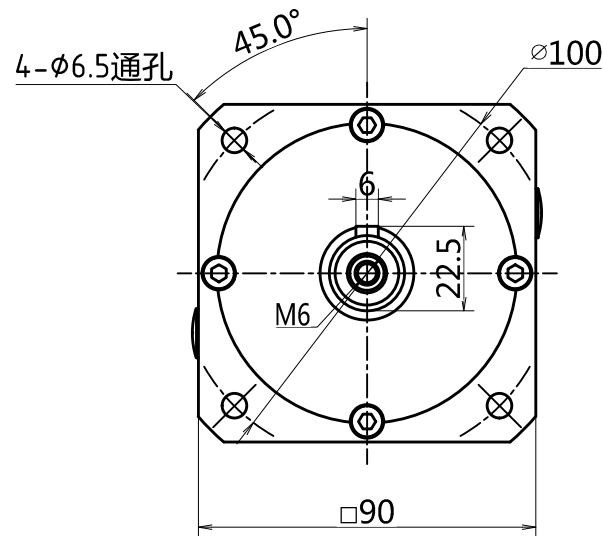


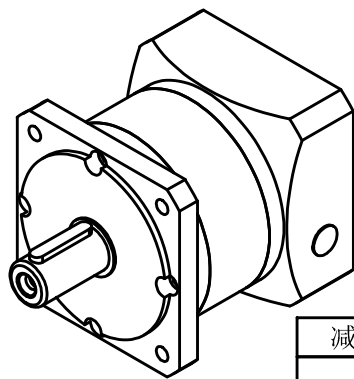
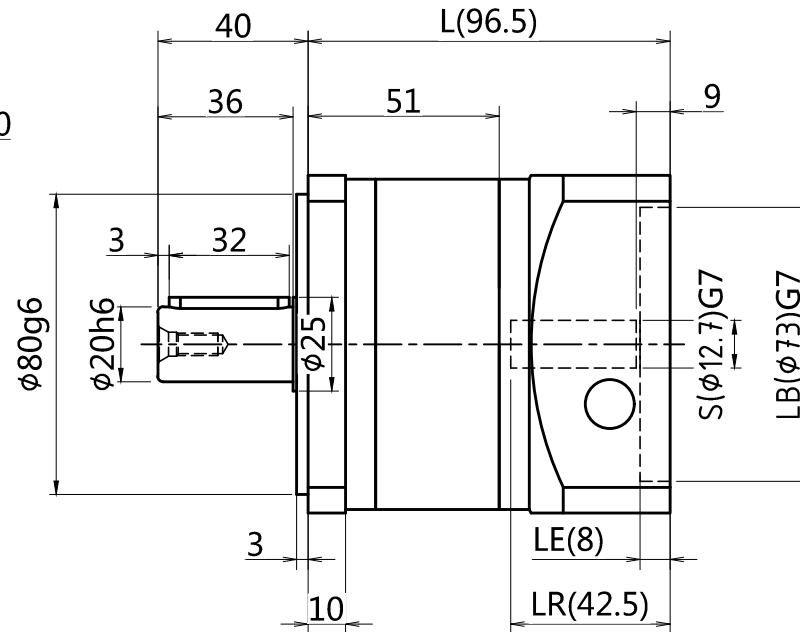
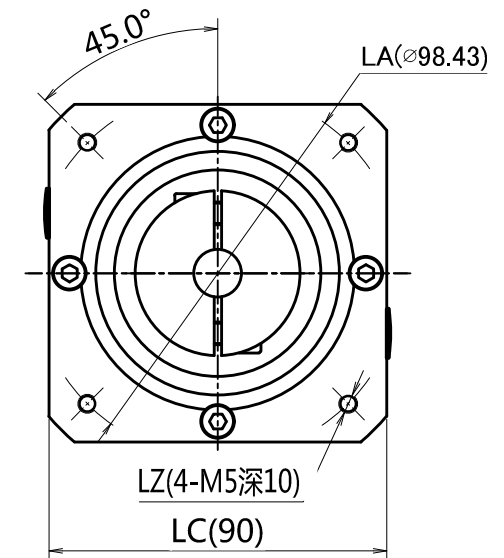
订单号

数量

输出端



输入端



减速机型号	ZCF90-L1-S2-P2-φ12.7-73-98.4-M5					
减速比	3:1	4:1	5:1	7:1	8:1	10:1
额定输出扭矩	85Nm	125Nm	125Nm	105Nm	75Nm	48Nm
容许径向力	1750N	防护等级	IP65		润滑方式	合成润滑油脂
容许轴向力	875N	使用寿命	20000h		工作温度	-10℃~90℃
额定输入转速	3000rpm	安装方向	任意方向		效率 η	97%
最大输出扭矩	2.5倍额定扭矩	背隙(精度)	≤8arcmin		噪音值	≤60dB



深圳卓创传动科技有限公司

精密行星减速机  
Precision planetary reducer

Tel:0769-88007050 Fax:0769-88007052  
http:www.zcxxjsj.com

借(通)用件登记  
描图

描校

旧底图总号

底图总号

签字

日期

2021/11/11