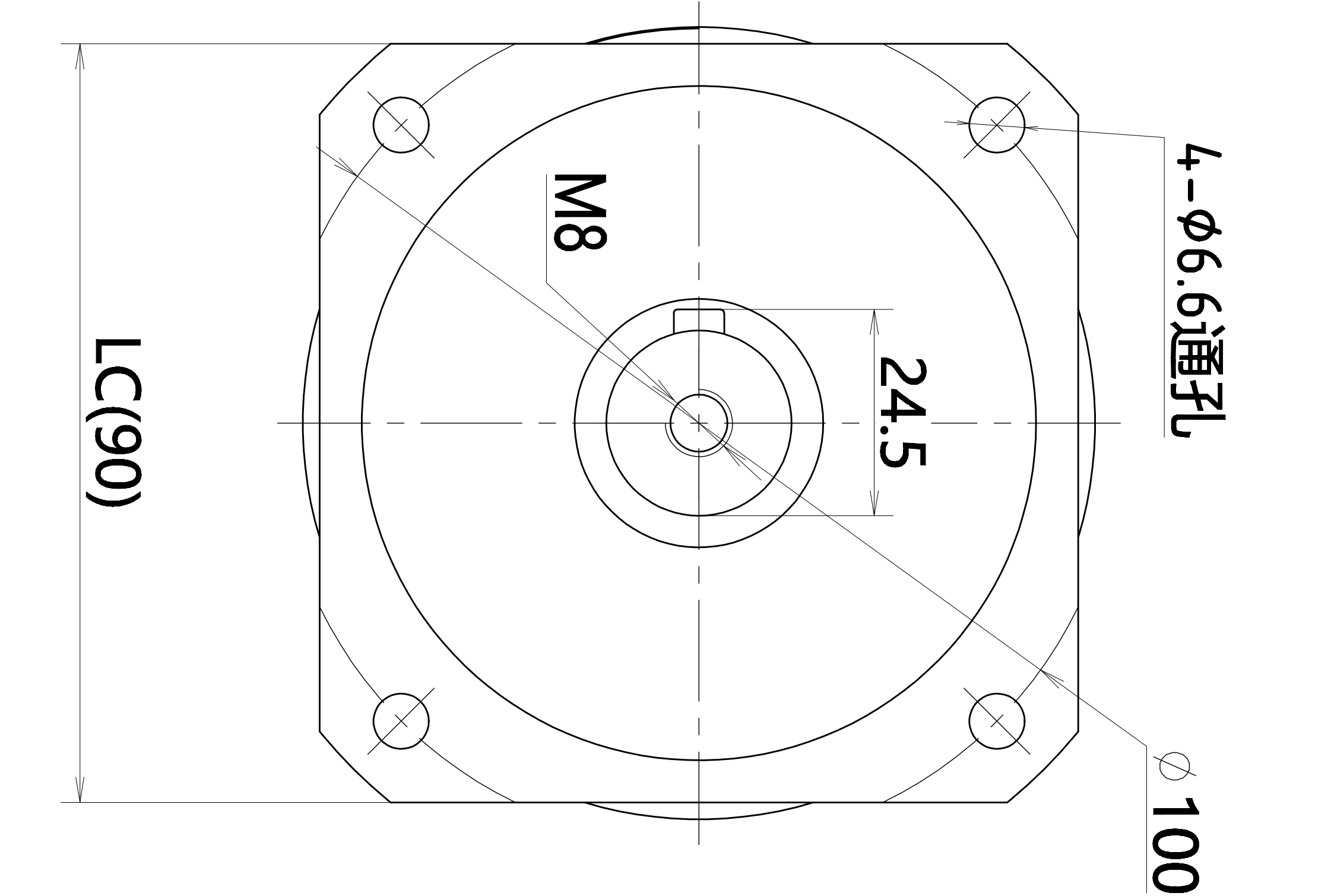
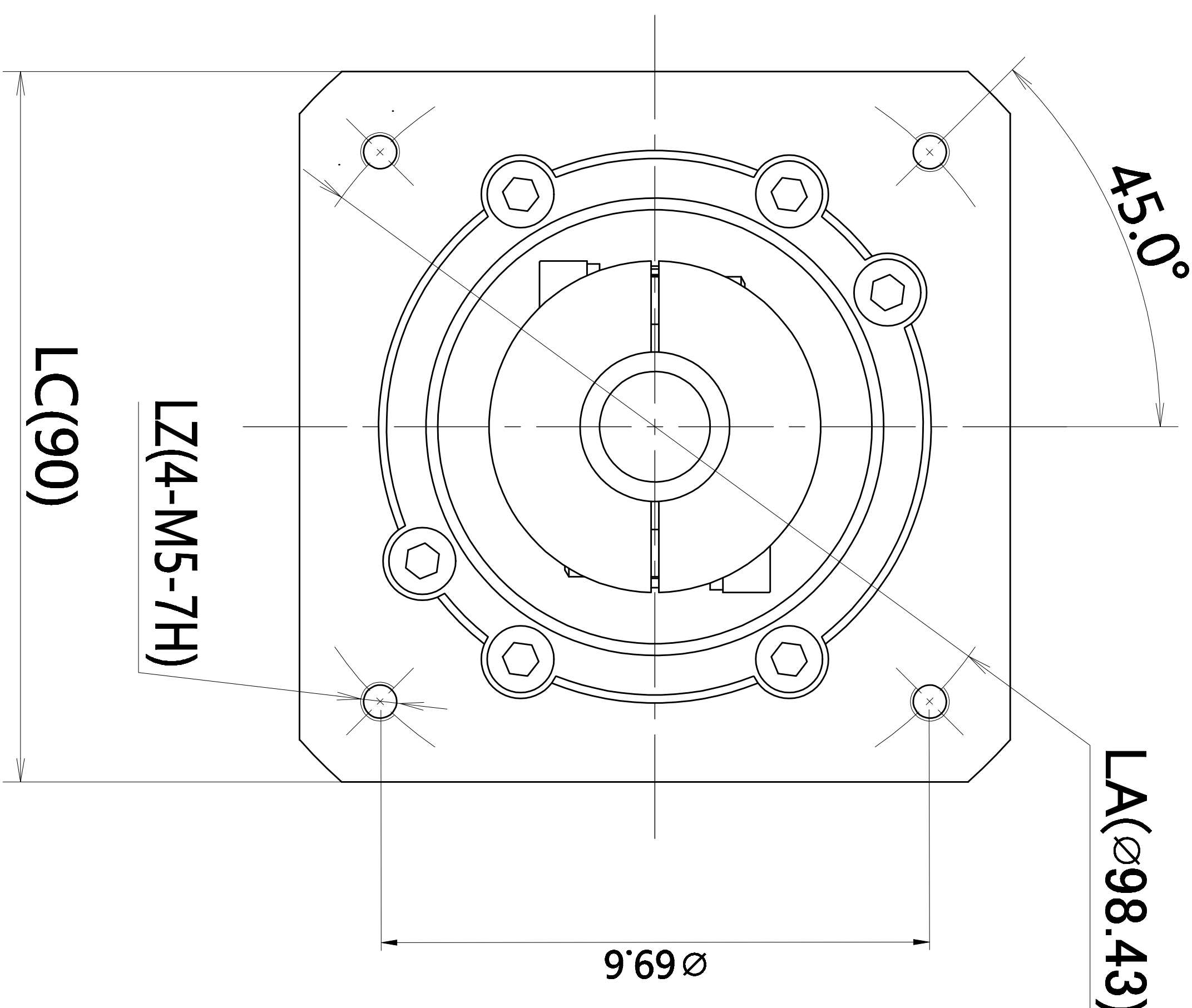
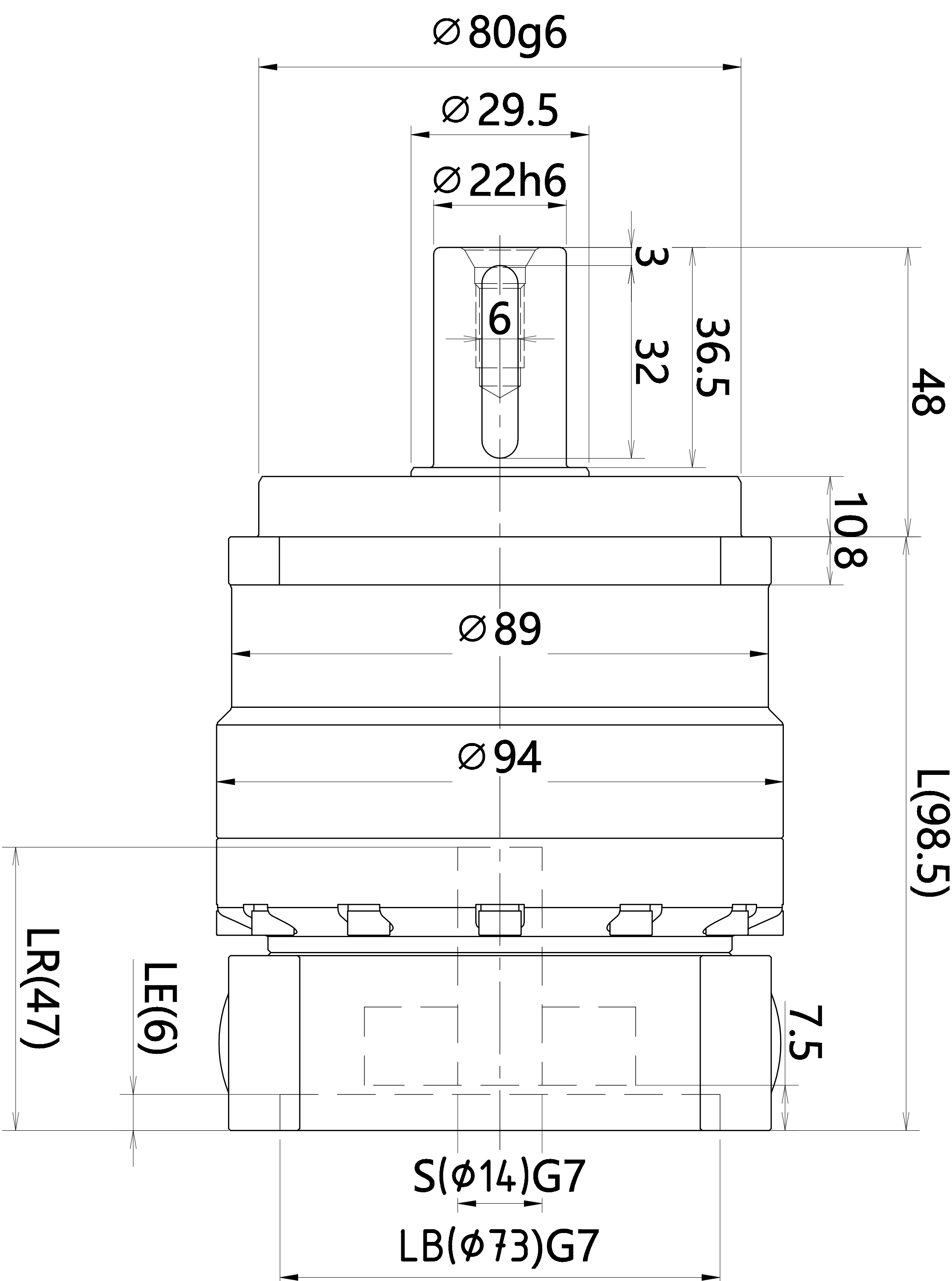


订单号	数量
-----	----

输出端



输入端



借(通)用件登记
描图
描校
旧底图总号
底图总号
签字
日期

减速机型号		VRB90-L1-φ19X47-73-98, 43-M5					
减速比	3：1	4：1	5：1	7：1	8：1	10：1	
额定输出扭矩	130Nm	160Nm	160Nm	140Nm	120Nm	100Nm	
容许径向力	3250N	防护等级	IP65	润滑方式	合成润滑油脂		
容许轴向力	1625N	使用寿命	30000h	工作温度	-10℃～90℃		
额定输入转数	4000rpm	安装方向	任意方向	效率η	97%		
最大输出扭矩	2.5倍额定扭矩	背隙(精度)	≤2-4arcmin	噪音值	≤60dB		



深圳卓创传动科技有限公司

精密行星减速机

Precision planetary reducer

Tel:0769-88007050 Fax:0769-88007052

http:www.zcxxjsj.com