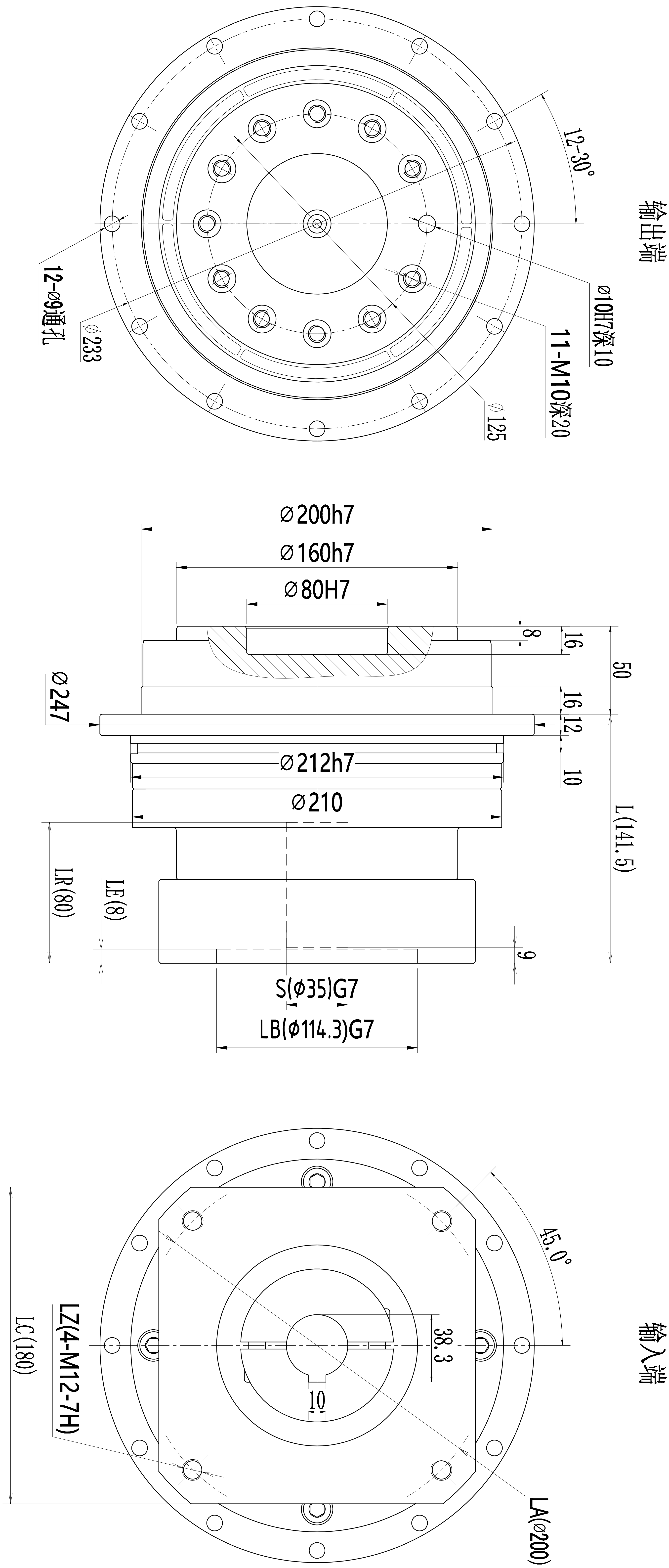



订单号		数量	
-----	--	----	--



借(通)用件登记
描图
描校
旧底图总号
底图总号
签字
日期

减速机型号	ZCD200-L1-φ35X80-114.3-200-M12					<div>  <div> 深圳卓创传动科技有限公司 <div> 精密行星减速机 Precision planetary reducer </div> </div> <div> Tel:0769-88007050 Fax:0769-88007052 http:www.zcxxjsj.com </div> </div>
减速比	4:1	5:1	7:1	8:1	10:1	
额定输出扭矩	1200Nm	1150Nm	1220Nm	1150Nm	980Nm	920Nm
最大弯曲力矩	3200N	防护等级	IP65	润滑方式	合成润滑油脂	
容许轴向力	6110N	使用寿命	20000h	工作温度	-10℃~90℃	
额定输入转数	4000rpm	安装方向	任意方向	效率 η	97%	
最大输出扭矩	2.5倍额定扭矩	背隙(精度)	≤3-5arcmin	噪音值	≤70dB	